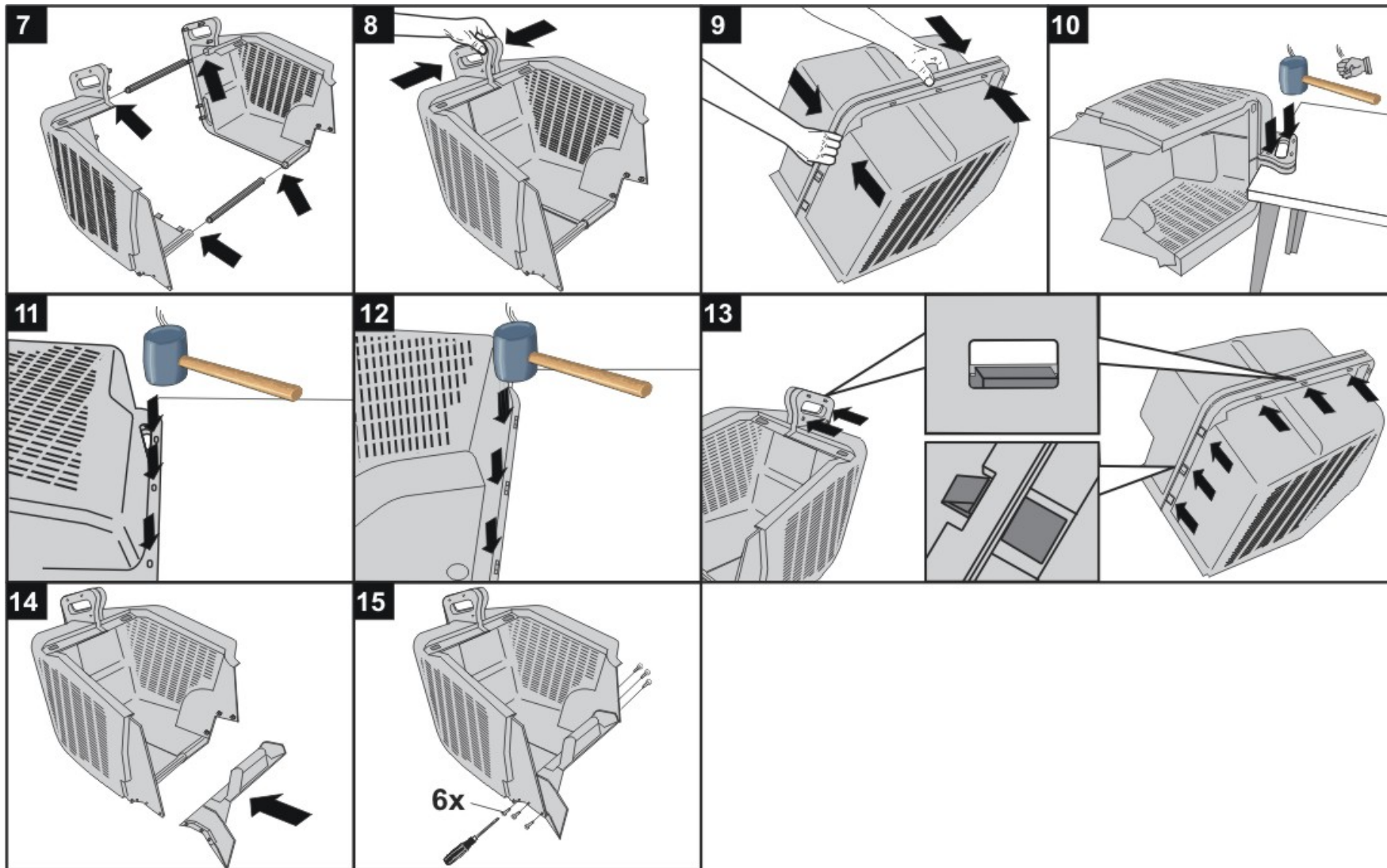


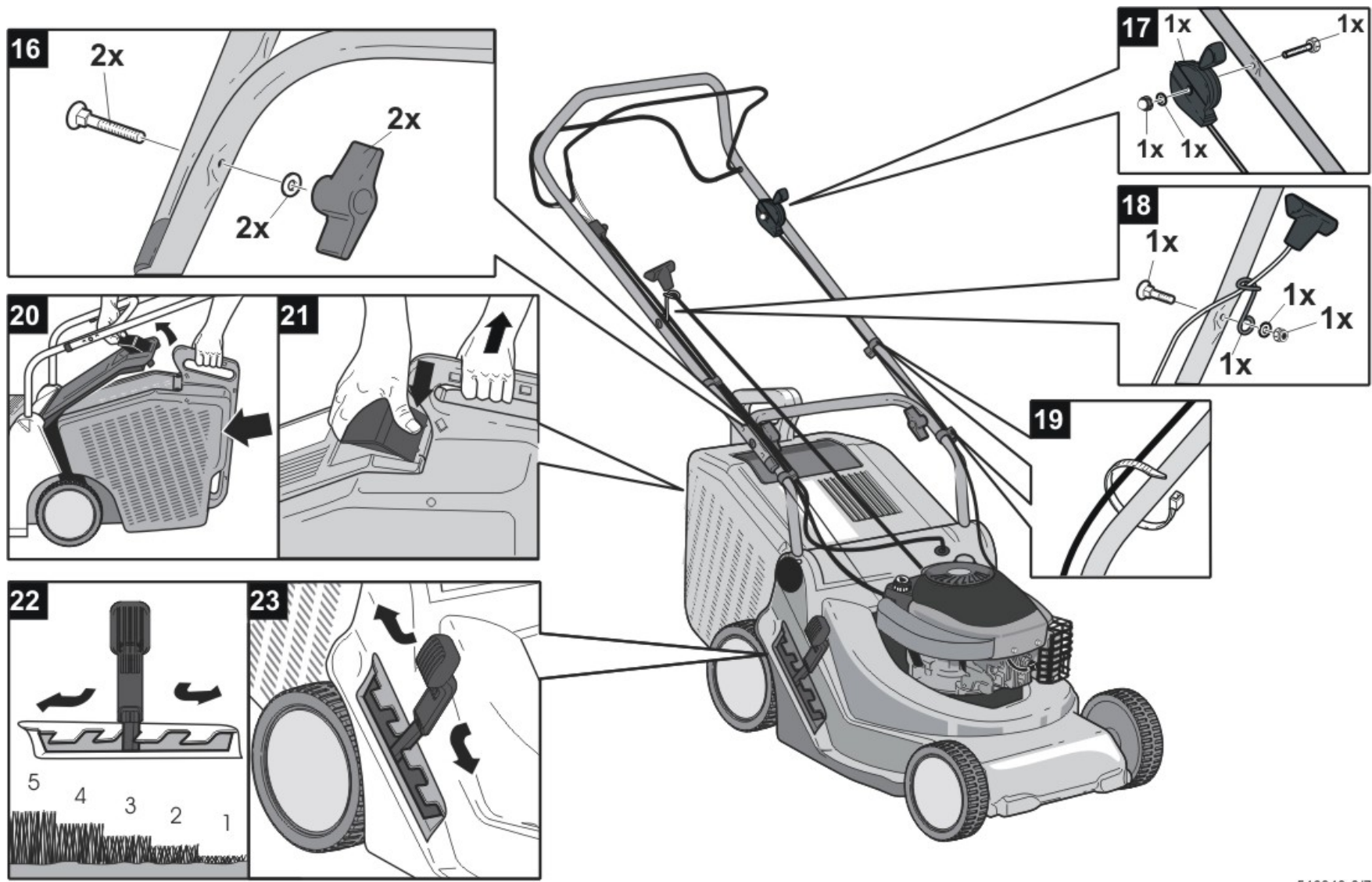
546943-1/7

a	b	c	d	e	f
---	---	---	---	---	---



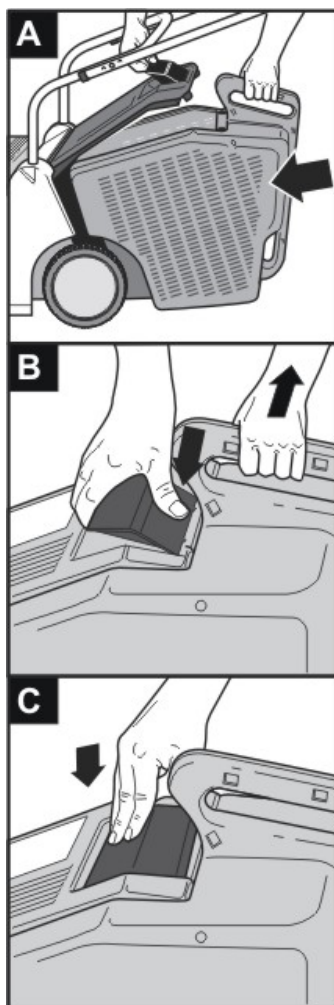
546943-2/7

a	b	c	d	e	f
---	---	---	---	---	---



546943-3/7

a	b	c	d	e	f
---	---	---	---	---	---



(D) Einhängen der Grasfangbox

- A** Heckklappe anheben und Grasfangbox einhängen. Verriegelungsklinke der Heckklappe anheben und auf der Box aufliegen lassen.
- B** Mit dem Daumen auf die Verriegelungsklinke drücken und Grasfangbox leicht hin und her bewegen, bis die Heckklappe einrastet, dabei den Boxgriff nach oben ziehen.
- C** Verriegelungsklinke nach unten einrasten lassen.

(GB) Positioning the grass box

- A** Lift the rear flap and position the grass box. Lift the locking handle of the rear flap and lay it on the box.
- B** Press the locking handle with your thumb and move the grass box to and fro slightly until the rear flap engages, pulling the handle of the box upwards at the same time.
- C** Allow the locking handle to engage downwards.

(F) Accrochage du bac de ramassage de l'herbe

- A** Soulever le volet arrière et accrocher le bac de ramassage. Soulever le loquet de verrouillage du volet arrière et le laisser retomber sur le bac.
- B** Appuyer avec le pouce sur le loquet et bouger latéralement le bac jusqu'à ce que le volet arrière s'enclenche tout en tirant la poignée du bac vers le haut.
- C** Laisser s'enclencher le loquet vers le bas.

(I) Aggancio del sacco raccogliherba

- A** Sollevare lo sportello e inserire il sacco raccogliherba. Sollevare il nottolino di bloccaggio dello sportello e lasciarlo cadere sul sacco.
- B** Premere il nottolino di bloccaggio con il pollice e muovere leggermente avanti e indietro il sacco raccogliherba finché il sacco non scatta in posizione, sempre tirando la maniglia del sacco verso l'alto.
- C** Lasciare cadere il nottolino di bloccaggio verso il basso finché non scatti in posizione.

(NL) Inhangen van de grasopvangbak

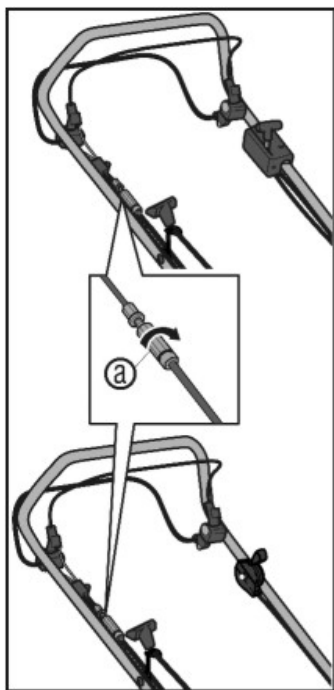
- A** Achterklep optillen en de grasopvangbak erin hangen. Vergrendelingshendel van de achterklep optillen en op de bak laten vallen.
- B** Met de duim op de vergrendelingshendel drukken en de grasopvangbak zacht heen en weer bewegen totdat de achterklep inklikt, hierbij de handgreep van de bak naar boven trekken.
- C** Vergrendelingshendel naar beneden laten inklikken.

(E) Colocar el recogedor de hierba

- A** Levantar la tapa de atrás y colocar el recogedor. Levantar el trinquete de bloqueo de la tapa de atrás y dejarlo apoyado sobre el recogedor.
- B** Con el pulgar se presionará sobre el trinquete de bloqueo y se moverá ligeramente el recogedor hasta que la tapa de atrás se enclave. Simultáneamente se estirará hacia arriba el mango del recogedor.
- C** Dejar que el trinquete de bloqueo se enclave hacia abajo.

(P) Colocar o box de recolha de relva

- A** Levantar a tampa traseira e colocar o box de recolha de relva. Levantar o trinco da trava da tampa e deixá-lo sobre o box.
- B** Premir com o polegar sobre o trinco da trava e mover levemente o box de recolha de relva para um lado e para o outro até que a tampa traseira engate, puxando o manipulo do box para cima.
- C** Deixar que o trinco da trava engate para baixo.



(D) Getriebebowdenzug

Lässt sich bei laufendem Motor das Getriebe nicht mehr ein- oder ausschalten, so müssen Sie den Getriebebowdenzug nachstellen. Aus Sicherheitsgründen empfehlen wir Ihnen den Motor abzustellen. Drehen Sie das Verstellteil (a) am Getriebebowdenzug in Pfeilrichtung. Überprüfen Sie die richtige Einstellung des Getriebebowdenzuges indem Sie den Motor starten und den Radantrieb einschalten.

(GB) Gear Bowden Cable

If the gears cannot be switched on or off with the engine running, you have to readjust the Bowden cable. For reasons of safety we recommend to switch off the engine. Turn the adjustment piece (a) located on the gear Bowden cable in the direction of the arrow. Check the right adjustment of the Bowden cable by starting the engine and switching on the wheel drive.

(F) Câble d'embrayage

Si, lorsque le moteur marche, il n'est plus possible d'embrayer ou de débrayer, vous devez régler le câble Bowden d'embrayage. Pour des raisons de sécurité, nous vous recommandons d'arrêter le moteur avant d'effectuer ce réglage. Tournez le tendeur (a) au niveau du câble Bowden dans le sens de la flèche. Pour vérifier que vous avez bien réglé le câble, démarrez le moteur et enclenchez la transmission.

(I) Cavo di comando trasmissione

Se, a motore acceso, la trazione non dovesse più inserirsi o disinserirsi, si deve procedere alla regolazione della tensione del cavo di comando trasmissione. Per motivi di sicurezza consigliamo di spegnere il motore. Girare il regolatore (a) sul cavo di comando trasmissione in direzione della freccia. Controllare la giusta posizione del cavo avviando il motore e innestando il comando delle ruote.

(NL) Bowdenkabel van transmissie

Als de overbrenging zich niet meer laat in- of uitschakelen als de motor loopt, dan moet u de Bowdenkabel van de overbrenging bijstellen. Wij adviseren u de motor om veiligheidsredenen af te zetten. Draai het regelgedeelte (a) van de Bowdenkabel van de overbrenging in de richting van de pijl. Controleer of de Bowdenkabel van de overbrenging correct is afgesteld door de motor te starten en de wielaandrijving in te schakelen.

(E) Cable de transmisión

Si con el motor en marcha, no se pueda conectar o desconectar la tracción, es necesario reajustar el cable de transmisión. Por motivos de seguridad, recomendamos que pare el motor. Gire la pieza de ajuste (a) del cable de transmisión en el sentido de la flecha. Arranque el motor y conecte la tracción para comprobar el ajuste correcto del cable.

(P) Regular o cabo de transmissão (cabo bowden)

Se, com o motor funcionando, não for possível, conectar ou desconectar a embreagem, isso é sinal que é necessário ajustar o cabo de transmissão (cabo bowden). Por motivos de segurança recomendamos que desligue o motor. Gire então a peça de ajuste (a) do cabo de transmissão no sentido da seta. Verifique se o ajuste do cabo de transmissão está correto. Para tanto dê partida ao motor e acione a transmissão às rodas.