

Robolinho® intouch

# Wi-Fi opsætning



## Wi-Fi opsætning

Tillykke med dit nye AL-KO produkt. Inden du går i gang med Wi-Fi-installationen i inTOUCH appen, er der nogle praktiske ting, du bør få have på først.

### Du skal sikre dig, at:

- dit Wi-Fi netværk udelukkende kører 2.4 Ghz
- du har mindst 65% dækning på dit Wi-Fi
- du har slået mobildata fra under installation
- du har dit Wi-Fi -netværks navn og password skrevet ned (du skal bruge det under installationen)

Dit Wi-Fi navn (WLAN SSID): \_\_\_\_\_

Koden til dit Wi-Fi (WLAN): \_\_\_\_\_

### INDEN DU STARTER

Vi anbefaler, at du laver et "reset" (nulstilling) af intouch / Wi-Fi modulet på selve robotten, inden du går i gang. Det gør du sådan her:

1. Tryk MENU
2. Gå i / vælg indstillinger
3. Vælg intouch
4. Foretag RESET
5. Sluk robotten i 10 sekunder
6. Tænd robotten igen
7. Tast PIN-koden

Robolinho® intouch

## Wi-Fi opsætning

- Tryk på "plus-knappen", for at tilføje ny enhed.

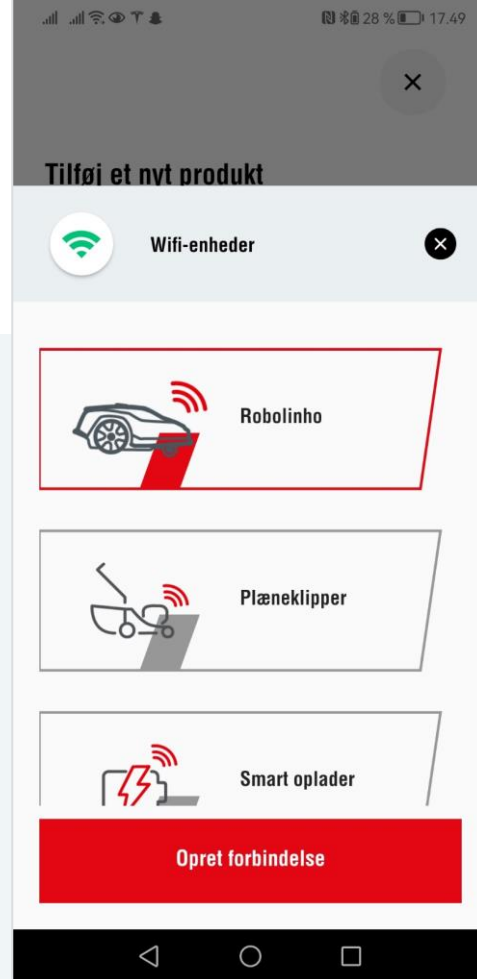
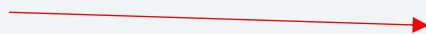


**AL-KO**  
QUALITY FOR LIFE

Robolinho® intouch

## Wi-Fi opsætning

- Tryk på Robolinho® ikonet



**AL-KO**  
QUALITY FOR LIFE

Robolinho® intouch

## Wi-Fi opsætning

- Sørg for at robotten er tændt og låst op med din PIN kode.

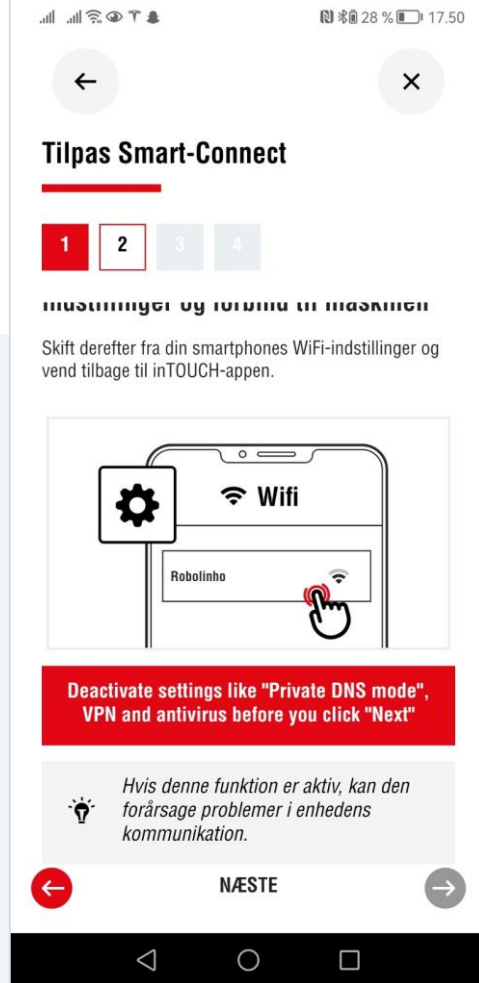


**AL-KO**  
QUALITY FOR LIFE

Robolinho® intouch

## Wi-Fi opsætning

- Åben / Gå ind i din smartphones indstillinger og gå ind under Wi-Fi / netværk.

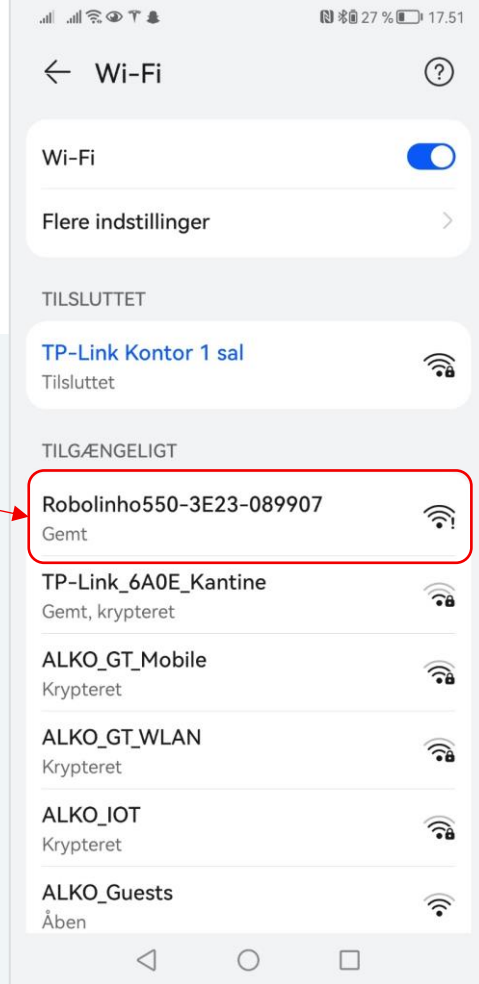


**AL-KO**  
QUALITY FOR LIFE

Robolinho® intouch

## Wi-Fi opsætning

- Vælg Robolinho® netværk.

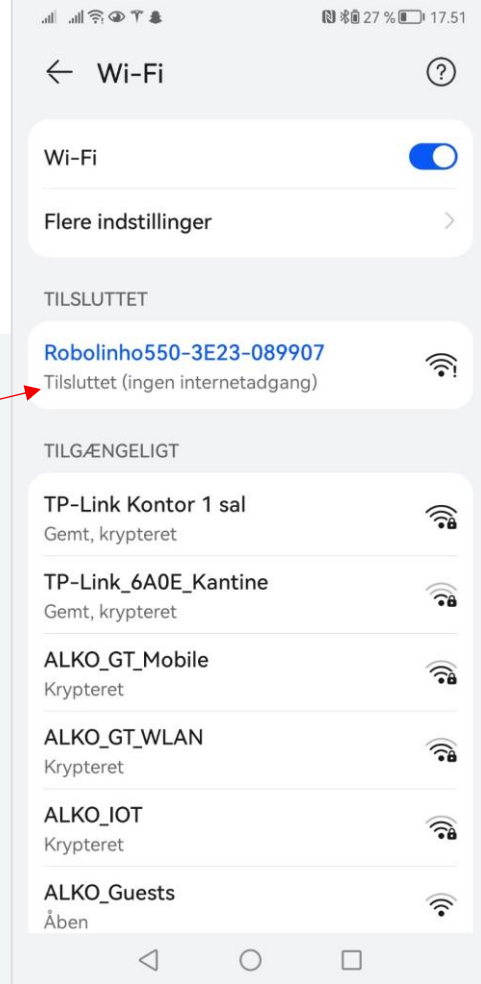


**AL-KO**  
QUALITY FOR LIFE

Robolinho® intouch

## Wi-Fi opsætning

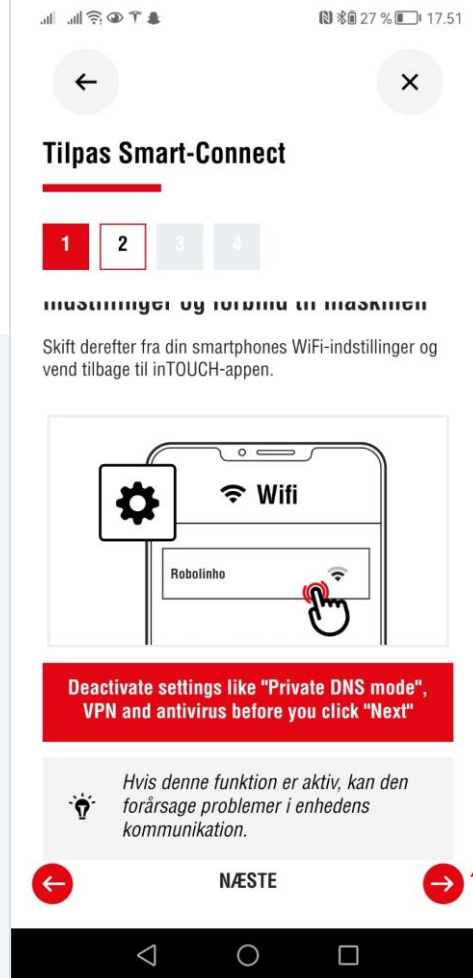
- Afvent til der står "Tilsluttet (ingen internetadgang)" og gå derefter tilbage til din intouch app.



**AL-KO**  
QUALITY FOR LIFE

## Wi-Fi opsætning

- Tryk "NÆSTE" i nederste højre hjørne.



## Wi-Fi opsætning

- Tildel din robot et valgfrit navn og tryk næste i nederste højre hjørne.

Tilpas Smart-Connect

1 2 3 4

### Navngiv din enhed

Vi anbefaler, at navnet ikke er for langt.  
*Name you give to your device will be shown on your device card in the "Devices list" section.  
This name will also be used for voice assistants to call the device etc.*

Navn  
Bente |

6/28

← NÆSTE →

## Wi-Fi opsætning

- Tast navnet på dit 2.4 GHz netværk på linjen med WLAN SSID.
- Tast dernæst adgangskoden til dit valgte netværk på linjen WLAN adgangskode.
- **HUSK** der skelnes imellem store og små bogstaver, tegn og tal.
- Tryk næste i nederste højre hjørne.

← ×

### Tilpas Smart-Connect

1 2 3 4

#### Styr din maskine via WiFi

For at gøre dette skal du indtaste WiFi-adgangsdata (SSID og adgangskode). Angiv adgangskode uden mellemrum som det står på routerens typeskilt.

WLAN SSID (din netværksforbindelse)  
TP-Link kontor 1 sal

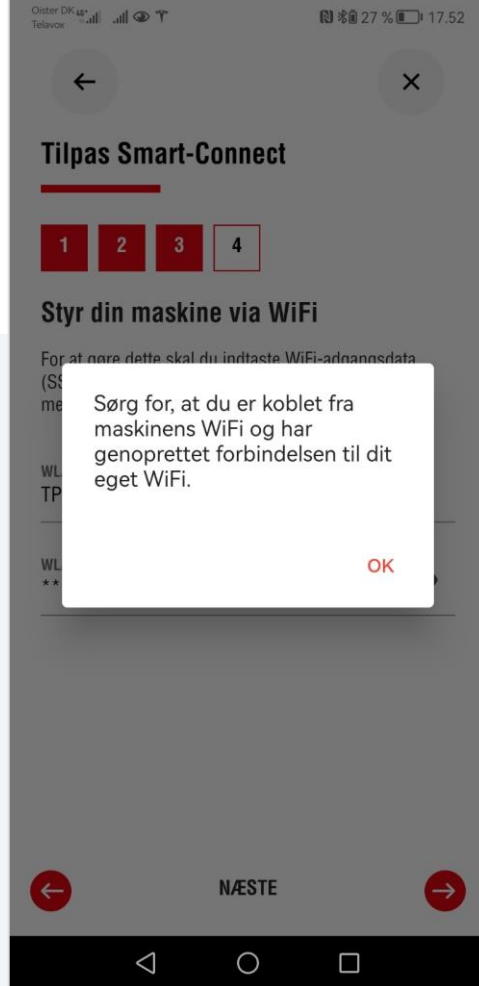
WLAN adgangskode (din WiFi kode)  
\*\*\*\*\*

← NÆSTE →

Robolinho® intouch

## Wi-Fi opsætning

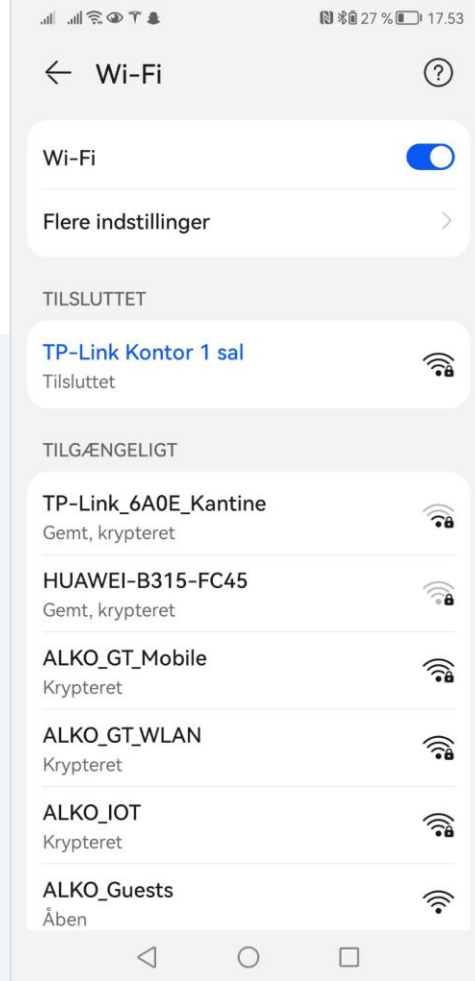
- Gå tilbage til din smartphones "Indstillinger" og gå ind under Wi-Fi/Netværk



**AL-KO**  
QUALITY FOR LIFE

## Wi-Fi opsætning

- Gå tilbage til det netværk du har valgt at bruge til robotten og gå så tilbage til appen og tryk "OK"
- *(Altid 2.4 GHz netværk)*



Robolinho® intouch

## Wi-Fi opsætning

- Afvent mens appen opretter forbindelse.

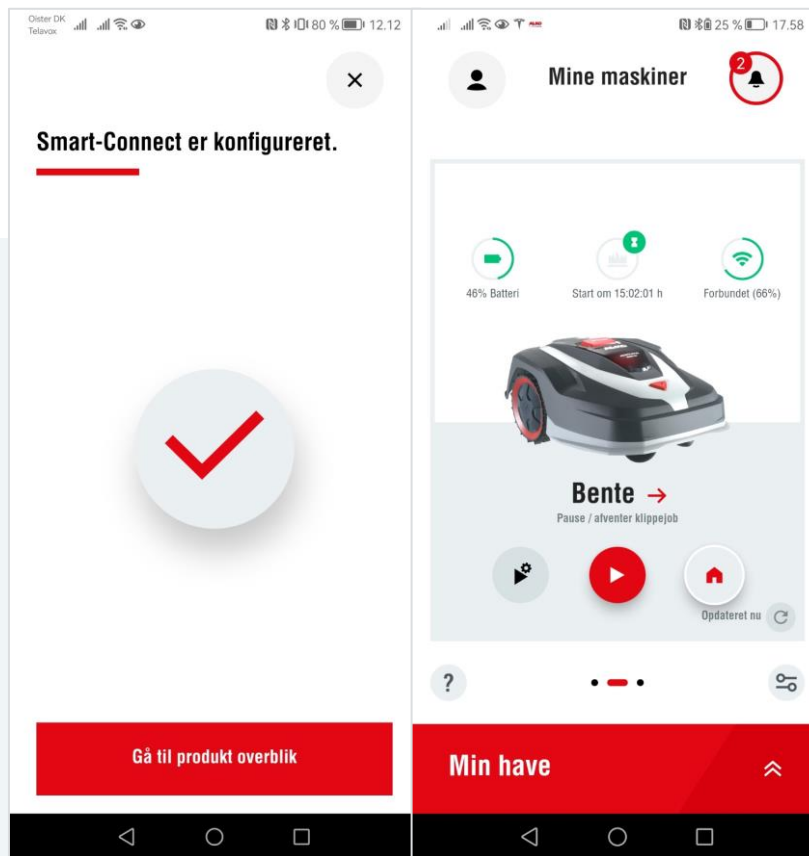


**AL-KO**  
QUALITY FOR LIFE

## Wi-Fi opsætning

- Din robot er registreret i intouch appen og du har forbindelse til din robot.
- Nu kan du kan lave præcis de indstillinger du ønsker.

God fornøjelse!



## Wi-Fi opsætning

### Har du brug for yderligere hjælp?

- Find hjælp på vores hjemmeside:  
<https://alko-garden.dk/hjaelp-til-robolino/>
- Kontakt vores kundeservice for personlig assistance:  
Telefon: 9882 1000  
E-mail: [teknik@al-ko.com](mailto:teknik@al-ko.com)
- Se yderligere video-guides på vores YouTube kanal:  
<https://www.youtube.com/@al-kogardentechdk>

