

2025

ROBOLINHO®

**AL-KO**

QUALITY FOR LIFE



**2+2**  
YEARS  
★★★★★

**UTVIDET  
GARANTI**

SE VILKÅR PÅ HJEMMESIDEN



[www.alko-garden.no](http://www.alko-garden.no)



# Brukervennlig og pålitelig



HØYESTE  
SIKKERHET



VENDBARE  
DOBBELTKNIVER



OPPTIL 3  
STARTPUNKTER



MAKS. STIGNING  
OPPTIL 45 %



STILLEGÅENDE  
DRIFT  
< 60 dB(A)



MESTRER TRANGE  
PASSASJER  
60 cm



AUTOMATISK  
OPPDATERING



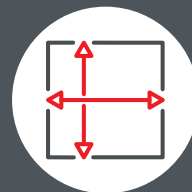
BØRSTELØS  
MOTOR



INKL. JORDSPIKERE  
OG KABEL



KANTKLIPP-  
FUNKSJON



OPPTIL  
1.300 M<sup>2</sup>



OPPTIL 22 CM  
ARBEIDSBREDDEN

# Nyt fritiden, mens Robolinho® rolig og effektivt pleier plenen din til perfektjon.



Som hageeier kan du nyte godt av en lang rekke fordeler med Robolinho®. Den arbeider stille, trygt og skånsomt og kan enkelt kobles til Smart Home- eller Smart Gardening-systemet ditt for optimal bekvemmelighet.

Det lave skjoldet gjør det enkelt å manøvrere under busker og hekker. Samtidig reduserer den høye bakenden risikoen for, at Robolinho® setter seg fast på ujevnheter i plenen.

Double-Cut-knivene gir et jevnt klipp med en vakker finish. Det finklippte gressavklippet omdannes raskt til naturlig gjødsel i plenen (bioklipp).

Robolinho® kombinerer pålitelige sensorer og intelligent styring for å sikre maksimal sikkerhet for mennesker og dyr. Robotgressklipperen kan navigere gjennom trange passasjer helt ned til 60 cm og takler stigninger opptil 45 % takket være høy trekraft og profilerte dekk.

Med Robolinho® vil du alltid ha en perfekt velstelt plen - uten problemer.



ROBOLINHO® 2300 W  
MED REGNSENSOR



”Smart, praktisk og enkelt”



## SMART GARDENING



Robolinho® kan enkelt kobles til AL-KO inTOUCH-appen på mobilen, nettbrettet eller smartklokken din via Wi-Fi. Her kan du sjekke status, automatisere prosesser, motta nyttig informasjon og betjene Robolinho® - enten du sitter hjemme i sofaen eller er på ferie. Mulighetene er mange: Via inTOUCH, Google Home, Amazon Alexa, Smart Cloud-tjenesten IFTTT eller IoT API. Samtidig får du fordelene av, at din Robolinho® alltid er oppdatert. Del tilgangen med familien, naboen eller din foretrukne servicepartner, slik at de kan se til Robolinho®, hvis det er nødvendig, mens du er borte.



OFF PAR

Monter ladestasjonen på en mot vær og vind, enten i ell



Robolinho® hager med problemer t



## RO OM NATTEN

Pinnsvin er mest aktive om natten. Ettersom de ikke flykter fra farer, men i stedet kryper sammen som i en ball, anbefaler vi, at Robolinho® ikke kjører om natten.



## NARROW PASSAGE MODE

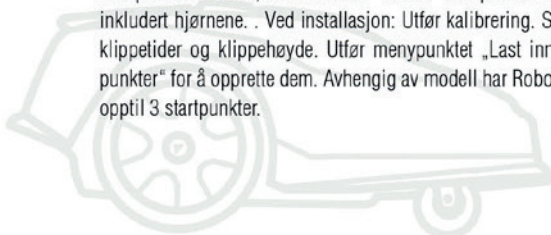
Med denne smarte innstillingen kan Robolinho® uten problemer levere et imponerende klippe-resultat i trange passasjer med en bredde på 1 til 2 meter.

## SNIRKLETE HAGER ER INGEN UTFORDRING

Robolinho® navigerer jevnt gjennom passasjer ned til 60 cm.

## OPPTIL 3 STARTPUNKTER

Startpunktene sikrer, at Robolinho® dekker hele plenen effektivt, inkludert hjørnene. Ved installasjon: Utfør kalibrering. Still inn klippetider og klippehøyde. Utfør meny-punktet „Last inn startpunkter“ for å opprette dem. Avhengig av modell har Robolinho® opptil 3 startpunkter.



Lydløs drift s kompromiss

## OFF PITCH PARKING

på en helt flat overflate som er beskyttet  
n i eller utenfor klippeområdet.



## SKRÅNINGER OPPTIL 45%

Robolinho® er den ultimate løsningen for  
med skråninger, ettersom den uten  
mer takler stigninger opptil 45 %.



## INSTALLASJONS- SERVICE

Få Robolinho® installert av en fagperson.  
Kontakt en av våre lokale servicepartnere.

## SEKUNDÆRT OMRÅDE MED TIMERFUNKSJON

Programmér Robolinho® for å jobbe i et  
annet område. Flytt robotgressklipperen  
manuelt fra det primære klippeområdet.  
Den vil da klippe i det innstilte tidsinter-  
vallet.

## PÅLITELIG KABELSTYRING

Legg avgrensningskabelen rundt klippe-  
området, 20 cm fra kanten. Kabelstyring gir  
flere fordeler:

- ✓ Stabil og pålitelig under alle forhold
- ✓ Utprøvd og driftsikker teknologi
- ✓ Kjører uten kostbar GNSS-basestasjon  
- selv under trær og i blindvinkler

## UTVIDET GARANTI

SE VILKÅR PÅ HJEMMESIDEN

[www.alko-garden.no](http://www.alko-garden.no)

# 2+3 YEARS



## UNNGÅ HINDRINGER

Robolinho® manøvrerer rundt hindringer som  
blomsterbed og trær, som er omgitt av avgrens-  
ningskabel.



## MER BIODIVERSITET

Bier og sommerfugler har vanskelig for å finne  
ly i naturen. Skap et fristed i hagen din -  
Robolinho® navigerer enkelt utenom dem.

## QUICK HOMING KIT



Quick Homing Kit leder Robolinho® effektivt tilbake til lade-  
stasjonen via den korteste ruten, slik at sporene på plenen  
blir så lite synlig som mulig.

## LYDNIVÅ < 60 dB(A)

Robolinho® skaper et stille utemiljø uten at det går på  
omiss med effektiviteten.

engineered in  
**GERMANY**

made in  
**AUSTRIA**

# Smart Gardening

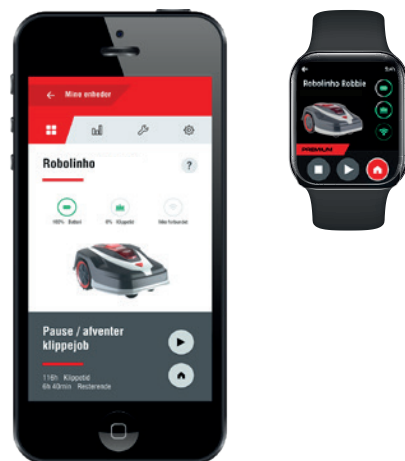
## VÅRE SMARTE ROBOTGRESSKLIPPERE

Med AL-KO inTOUCH Smart Garden-appen og vår Smart Cloud forbinde du din Robolinho® og andre smarte hagemaskiner til intelligente totalløsninger, som gjør hagearbeidet til en lek.

Det er enkelt å optimere sekvenser, automatisere prosesser på en fornuftig måte og betjene din Robolinho® uansett hvor du er, og motta nyttig informasjon om maskinene og hagen din.

## KOMPATIBEL MED IFTTT, ALEXA OG AL-KO INTOUCH

Robolinho® robotgressklippere kan styres og automatiseres via IFTTT-rutiner, slik at du kan definere individuelle scenarier og synkronisere klippingen med for eksempel værtjenester eller vanningsystemer. Via Google Home og Amazon Alexa kan du styre roboten med stemmestyring uten å løfte en finger.



\* Amazon, Alexa and all related logos are trademarks of Amazon.com, Inc. or its affiliates. See [www.alko-garden.dk](http://www.alko-garden.dk) for a list of Alexa compatible robotic mowers. Alexa support for this device may be limited to Alexa availability in your country. Learn more at <https://www.amazon.com/gp/help/customer/display.html/>

## Modeller



Robolinho®   
350 W



Robolinho®   
1300 W



Robolinho®   
2300 W

	EASY	COMFORT	PREMIUM
Plener opp til** / stigning	Maks. 350 m <sup>2</sup> / 30 %	Maks. 1.300 m <sup>2</sup> / 45 %	2.300 m <sup>2</sup> / 45%
Klippebredde / -høyde	20 cm	22 cm	23 cm
Effekt	Lithium-Ion (2,2 Ah / maks. 18 V)	Lithium-Ion (5,0 Ah / maks. 25,2 V)	Lithium-Ion (5,0 Ah / maks. 25,2 V)
Klippetid / ladetid	45 / 50 min.	100 / 100 min.	240 / 170 min.
Klippehøydejustering	25 - 55 mm, manuell	25 - 55 mm, manuell	25 - 55 mm, manuell
Lydnivå	Maks. 60 dB (A)	Maks. 60 dB (A)	Maks. 60 dB (A)
Startpunkter	1	3	3
Regnsensor	-	-	✓
Double-Cut knivsystem	✓	✓	✓
ECO Mode	-	✓	✓
Wi-Fi + Smart Cloud Connect***	✓	✓	✓
Dimensjoner (L x B x H)	630 x 430 x 270 mm	630 x 430 x 270 mm	630 x 430 x 270 mm
Vekt	8,0 kg	8,9 kg	8,9 kg
Medfølger ved levering	1 x ladestasjon, 90 x jordspikere, 100 m begrensingskabel	1 x ladestasjon, 180 x jordspikere, 150 m begrensingskabel	1 x ladestasjon, 180 x jordspikere, 150 m begrensingskabel
Varenr.	123 032	123 034	123 093
EAN	400 371 835 6687	400 371 835 6687	400 371 835 6946
Nobb nr.	60160400	60160408	60162440

\*\* Maksimalt klippeareal er begrenset av hagens utforming, antall hindringer og størrelsen på eventuelle hindringer.

\*\*\* Inkl. forbindelse med AL-KO inTOUCH-app (fås til iOS og Android), Amazon Alexa, Google Home, IFTTT.

# Double-Cut

## UNIKT KNIVSYSTEM

Double-Cut knivene av spesialherdet stål er utviklet av AL-KO og gir et presist, perfekt kutt hver gang. Samtidig klipper knivene gresset så fint, at avklippet kan fungere som naturlig gjødsel for plenen.

Skjæreknivene er dobbeltveggede og roterer vekselvis til venstre og høyre, slik at de holder seg skarpe dobbelt så lenge. I tillegg kan knivene vendes, hvilket gir fire ganger så lang levetid på knivene kontra kniver med kun en knivsegg.

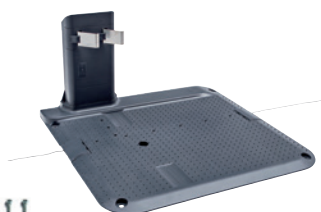
De to øverste ryddeknivene holder undersiden av skjoldet fri for gress, mens de to nederste mulchknivene effektivt klipper både gress og løv.



## TILBEHØR

### LADESTASJON INKL. BUNNPLATE

Til alle Robolinho® modeller  
Varenr. 127 516  
EAN 400 371 805 9571



### RESERVEKNIVER (3 x 2 stk.)

Til alle Robolinho® modeller  
Varenr. 127 465  
EAN 400 371 805 8574



### BEGRENSNINGSKABEL

På rull, Ø 2,7 mm (150 m), inkl koblingsstykker  
Varenr. 119 462  
EAN 400 371 835 1484



### BEGRENSNINGSKABEL

På rull, Ø 2,7 mm (50 m)  
Varenr. 534 995  
EAN 576 972 080 4309

### BEGRENSNINGSKABEL

På rull, Ø 2,7 mm (800 m)  
Varenr. 534 999  
EAN 576 972 080 4323

### FORSTERKET BEGRENSNINGSKABEL

På rull, Ø 3,0 mm (300 m)  
Varenr. 127 335  
EAN 400 371 805 5924

### KOBLINGSSTYKKER

4 stk. koblingsstykker  
Varenr. 534 994  
EAN 576 972 08 04293

### KABELREPARASJONSSETT

6 stk. koblingsstykker og begrensningskabel  
Varenr. 127 327  
EAN 400 371 805 5139

### QUICK HOMING KIT

For hurtig returnering til ladestasjonen  
Varenr. 127 699  
EAN 400 371 806 4308

### JORDSPIKERE

90 stk.  
Varenr. 119 461  
EAN 400 371 835 1477



### RENGJØRINGSBØRSTE

For rengjøring av robotgressklippere  
Varenr. 534 996  
EAN 576 972 080 4316



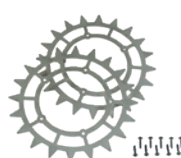
### FORLENGELSESKABEL

For ladestasjon (5,0 m)  
Varenr. 127 676  
EAN 400 371 806 3622



### METALLHJULKLØR (2 stk.)

For bedre trekkraft i skråninger  
Varenr. 127 675  
EAN 400 371 806 3615



### ROBOTGARASJE

Til alle Robolinho® modeller  
Varenr. 119 990  
EAN 400 371 835 6267



### KNIVSKIVE (INKL. KNIVER)

Til Robolinho® 350 W  
Varenr. 127 466  
EAN 400 371 805 8581

Til Robolinho® 1300 W og 2300 W  
Varenr. 127 467  
EAN 400 371 805 8598

### INSTALLASJONSSETT 1

150 m begrensningskabel  
90 stk. jordspikere  
5 stk. koblingsstykker  
Varenr. 127 513  
EAN 400 371 805 9540

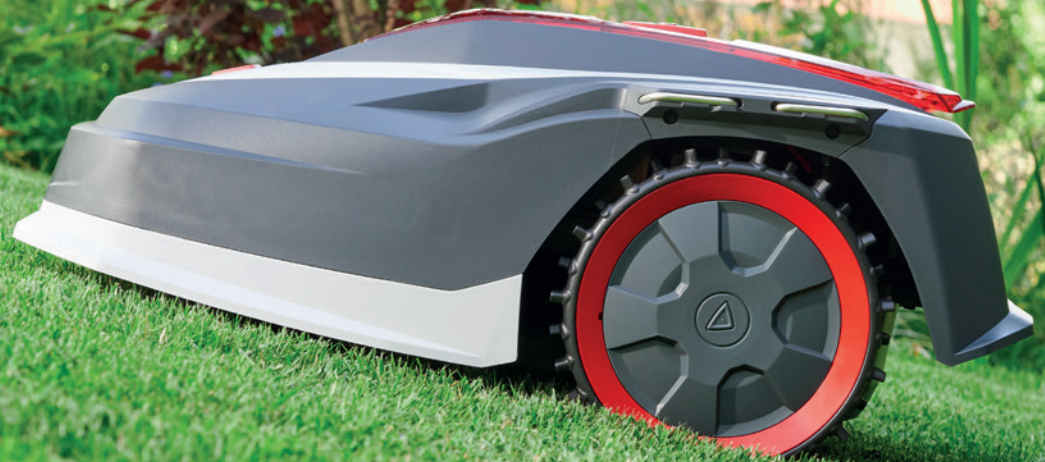
### INSTALLASJONSSETT 2

300 m begrensningskabel  
270 stk. jordspikere  
10 stk. koblingsstykker  
Varenr. 127 514  
EAN 400 371 805 9557

ANBEFALET  
TILBEHØR

# AL-KO

QUALITY FOR LIFE



## AL-KO Ginge A/S

Godsbanegade 20  
DK-9700 Brønderslev  
Fon +47 6486 2550  
kundetjeneste@al-ko.com  
www.alko-garden.no



facebook.com/AL-KOGardentechNorge



@al-kogardentechno

Presentert av din AL-KO-partner:



engineered in  
**GERMANY**



made in  
**AUSTRIA**



**2+2**  
YEARS  
\*\*\*\*\*

**UTVIDET  
GARANTI**

SE VILKÅR PÅ HJEMMESIDEN

www.alko-garden.no

Vi påtar oss ikke noe ansvar for tekniske endringer eller trykkfeil.  
Bestillingsnr. G999063 (NO) / 01-2025

Registreringsnummer for avhending av brukte elektriske enheter WEEE Reg.-nr. NO983174833